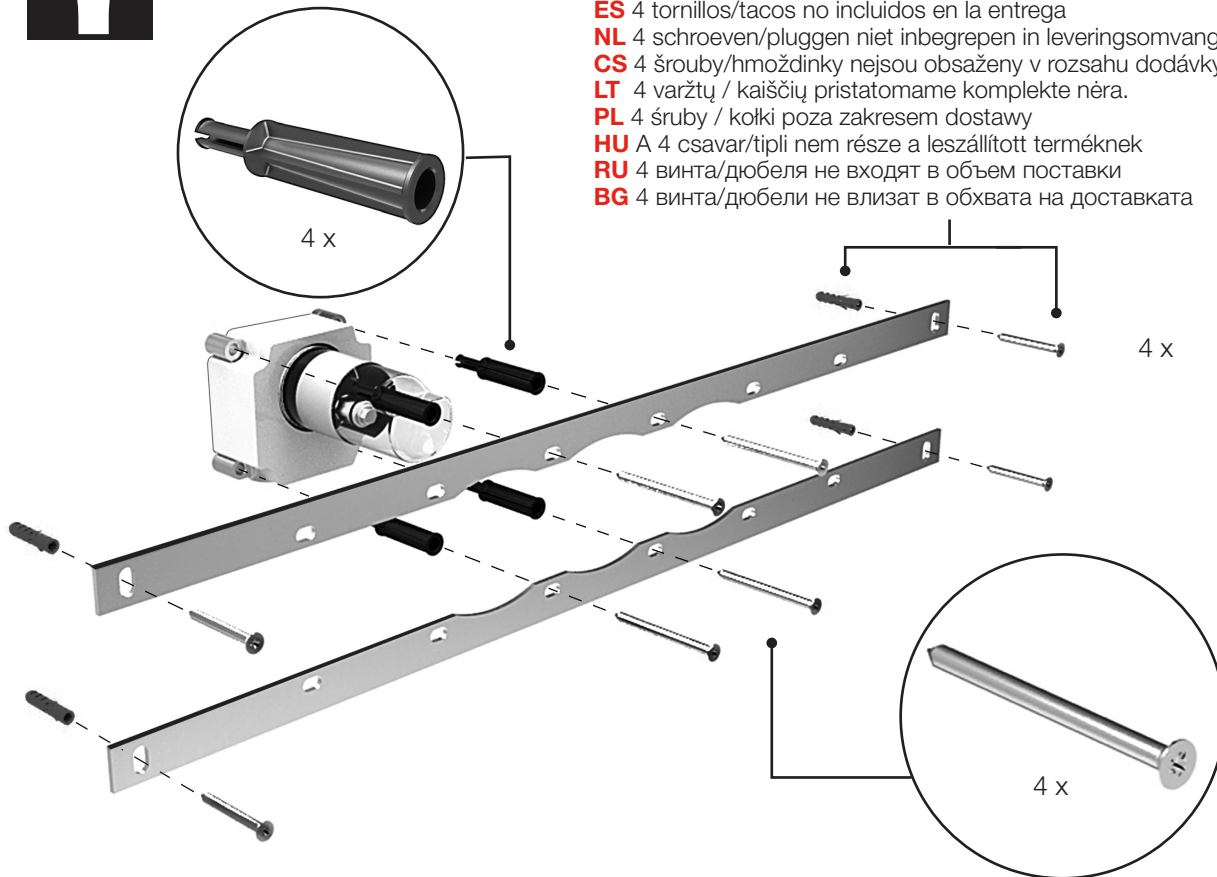


**Simibox 1 Point Montagehilfe-Set**  
**Simibox 1 Point Set d'aide au montage**  
**Simibox 1 Point Supporti di montaggio**  
**Simibox 1 Point Installation support kit**  
**Simibox 1 Point Kit con accesorios de montaje**  
**Simibox 1 Point Montagehulpset**  
**Simibox 1 Point Sada montážních pomůcek**  
**Simibox 1 Point Pagalbinis montavimo rinkinys**  
**Simibox 1 Point Zestaw pomocy montażowych**  
**Simibox 1 Point Szerelési segédlet**  
**Simibox 1 Point Комплект инструмента для монтажных работ**  
**Simibox 1 Point Помощен комплект за монтаж**



**DE** 4 Schrauben/Dübel nicht im Lieferumfang enthalten  
**FR** 4 vis/chevilles non fournies dans le contenu de livraison  
**IT** 4 Tasselli a vite non in dotazione  
**EN** 4 screws and anchors not included in the scope of delivery  
**ES** 4 tornillos/tacos no incluidos en la entrega  
**NL** 4 schroeven/pluggen niet inbegrepen in leveringsomvang  
**CS** 4 šrouby/hmoždinky nejsou obsaženy v rozsahu dodávky  
**LT** 4 varžtų / kaiščių pritaikomame komplekte nėra.  
**PL** 4 śruby / kołki poza zakresem dostawy  
**HU** A 4 csavar/tipli nem része a leszállított terméknek  
**RU** 4 винта/дюбеля не входят в объем поставки  
**BG** 4 винта/дюбели не влизат в обхвата на доставката

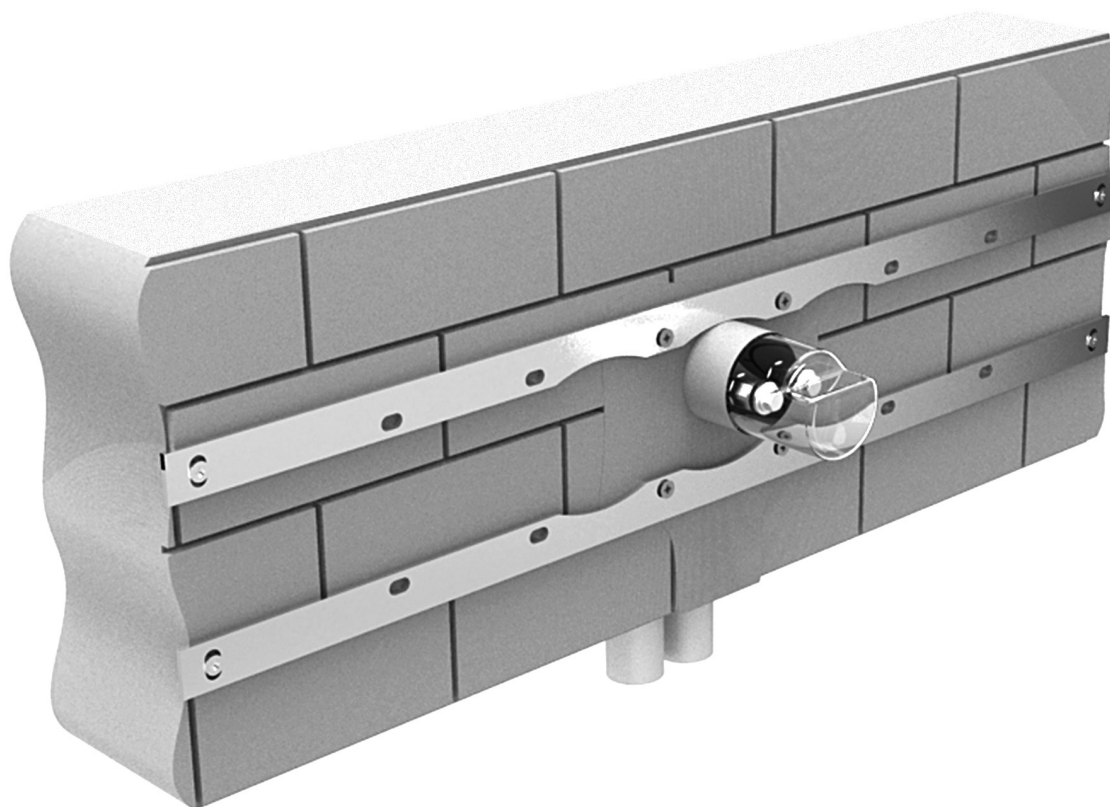
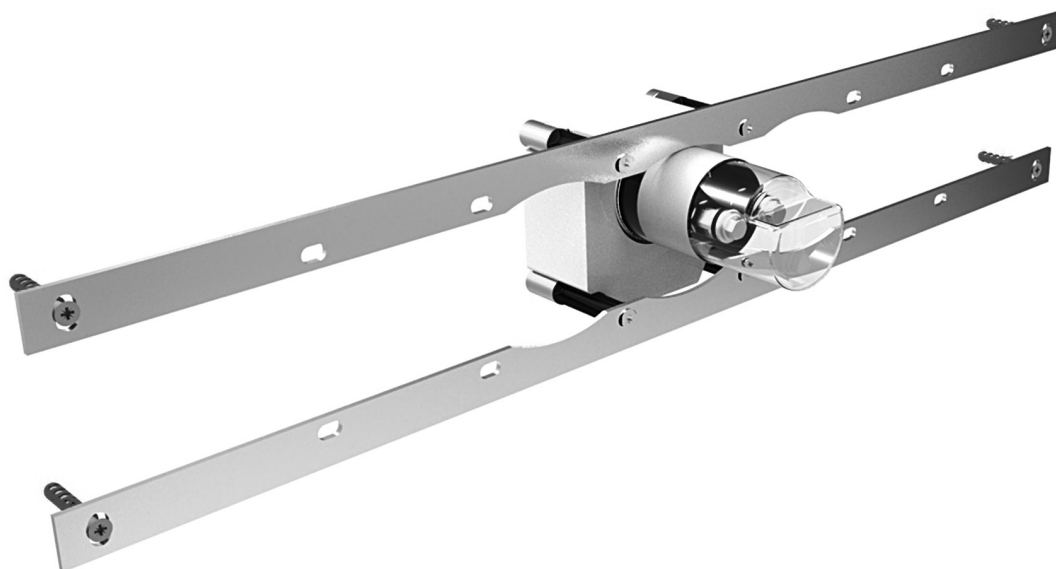


**DE** Diese Anleitung muss dem Benutzer ausgehändigt werden. Garantie/Haftung nur bei Montage gemäss Anleitung durch eine konzessionierte Fachkraft und gemäss örtlicher Vorschriften.  
**FR** Cette instruction doit être remise à l'utilisateur. Garantie/responsabilité uniquement assurées en cas de montage conforme au mode d'emploi, effectué par un spécialiste concessionnaire et en fonction des prescriptions locales.  
**IT** Le presenti istruzioni devono essere consegnate all'utilizzatore. Garanzia/responsabilità assicurate soltanto in caso di montaggio conforme alle istruzioni per l'uso ed eseguito da uno specialista concessionario in funzione delle prescrizioni locali.  
**EN** This instruction must be given to the user. Guarantee/Liability only when assembled by an approved specialist in accordance with the instructions and local regulations.  
**ES** Este manual de instrucciones tiene que ser entregado al usuario. Garantía/Responsabilidad sólo en caso de que sea montado por un profesional autorizado, en conformidad con la normativa local y conformemente a estas instrucciones.  
**NL** Deze handleiding moet aan de gebruiker worden bezorgd. Garantie/aansprakelijkheid enkel bij montage volgens de handleiding door een bevoegde vakman en volgens de lokale voorschriften.  
**CS** Tento návod musí být předán uživateli. Garance/záruka pouze při montáži, prováděné dle návodu osobou odborně způsobilou s příslušnou koncesí a dle předpisů platných v místě.  
**LT** Ši instrukcija turi būti perduota naudotojui. Garantija/turtinė atsakomybė suteikiama, jei montavimą pagal instrukciją atlika kvalifikuotas specialistas pagal vietinius reikalavimus.  
**PL** Niniejsza instrukcja obsługi powinna zostać przekazana użytkownikowi. Gwarancja/odpowiedzialność prawna działa wyłącznie w przypadku montażu wykonanego przez upoważnionego specjalistę zgodnie z instrukcją oraz lokalnymi przepisami.  
**HU** Jelen útmutatót a felhasználó rendelkezésére kell bocsátani. Garancia/felelősség csak engedéllyel rendelkező szakember által végrehajtott, az útmutatásnak és a helyi előírásoknak megfelelő szerelés esetén.  
**RU** Данное руководство должно быть передано пользователю. Гарантия действительна только в том случае, если монтаж выполнен специалистом согласно инструкции и с учетом местных предписаний.  
**BG** Това ръководство трябва да бъде връчено на потребителя. Гаранция / отговорност само при монтаж в съответствие с ръководството от лицензиран специалист и в съответствие с действащо законодателство.

Montageablauf  
Exécution du montage  
Esecuzione del montaggio  
Assembly procedure

Proceso de montaje  
Montageverloop  
Průběh montáže  
Montavimo tvarka

Instrukcja montażu  
A szerelés menete  
Последовательность монтажа  
Последовательность при монтажа



# LAUFEN

Bathroom Culture since 1892  [www.laufen.com](http://www.laufen.com)

Laufen Bathrooms AG  
Wahlenstrasse 46  
CH-4242 Laufen, Switzerland  
[www.laufen.com](http://www.laufen.com)

DE/FR/IT/EN/ES/NL/CS/LT/PL/HU/RU/BG

05-10-21 735845\_A